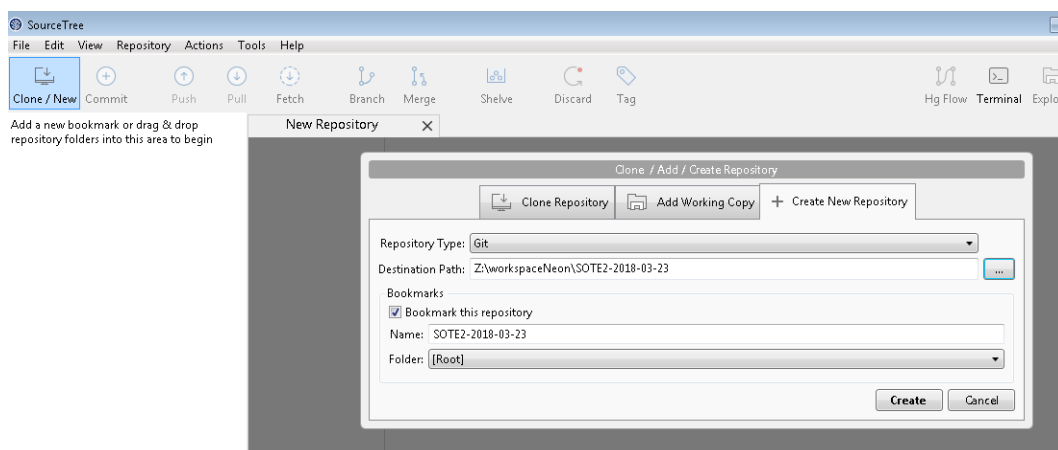


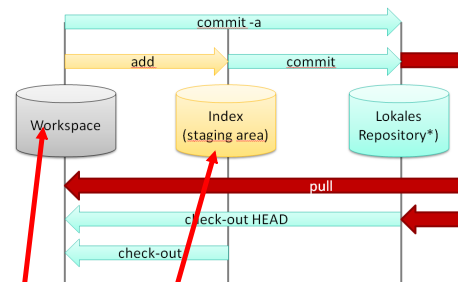
## Arbeiten mit git und SourceTree

1. Entwicklungsprojekt z.B. in Eclipse anlegen
2. Lokales Repository anlegen

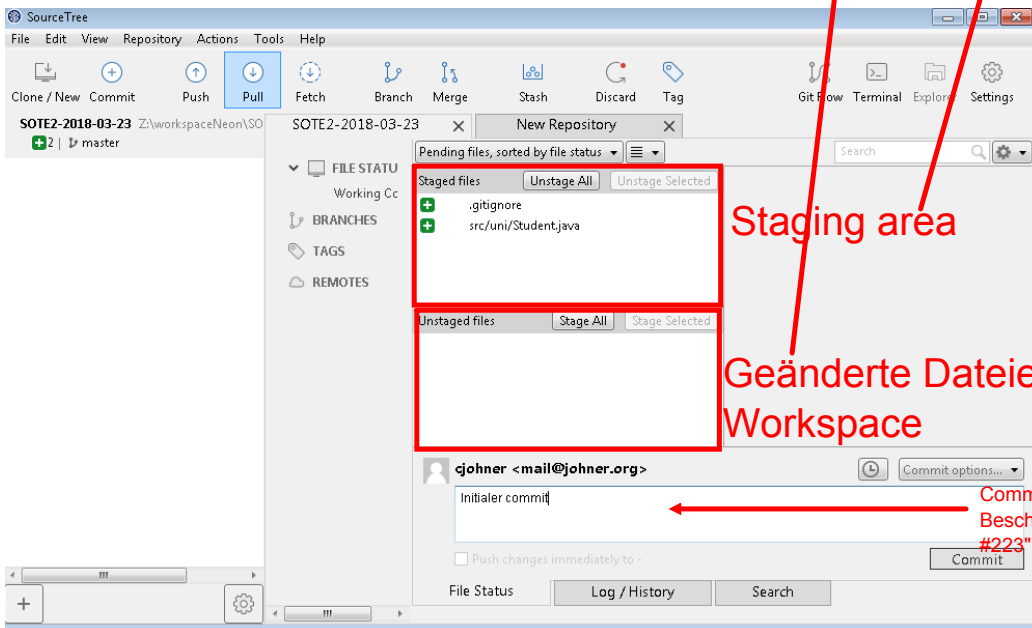


### 3. .gitignore - Datei anlegen (in Root des Projekts)

```
Student.java .gitignore
1 .settings/
2 .project
3 .classpath
4 bin/
```



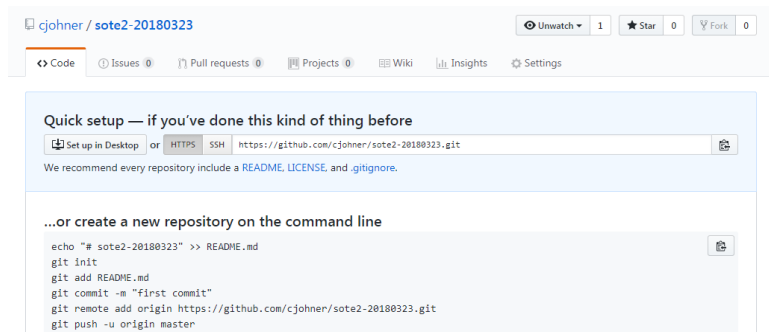
### 4. Dateien in Staging-Area verschieben



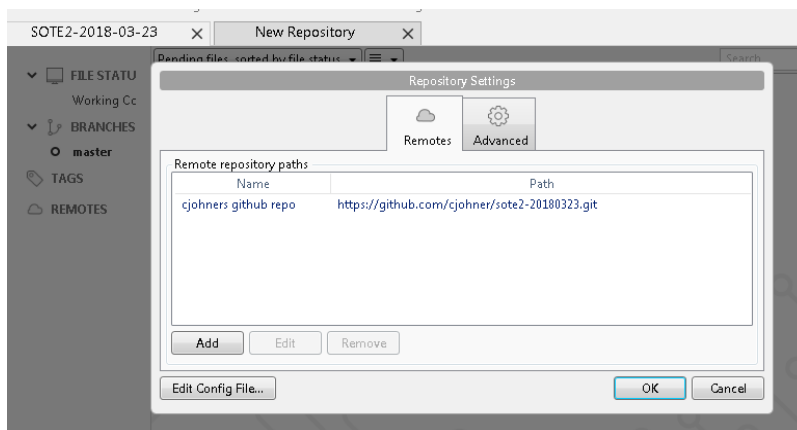
## 5. Mit Remote-Repository arbeiten

bei bitbucket oder bei github anmelden.

Dort ein Repository anlegen



z.B. in SourceTree ein RemoteRepository hinzufügen



## 6. Lokales Repository und Workspace mit "pull" aktualisieren

